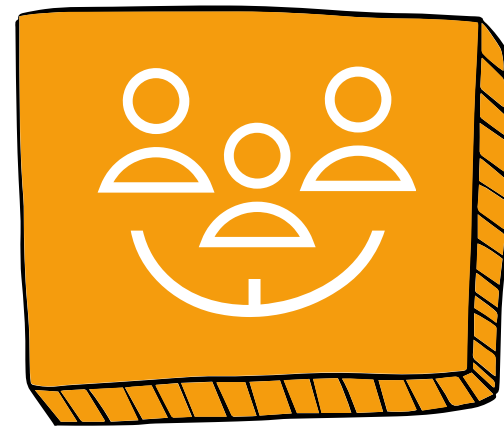


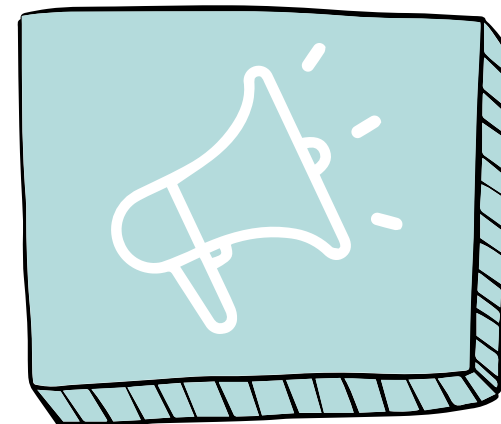
Schulentwicklungsprozess

BNE



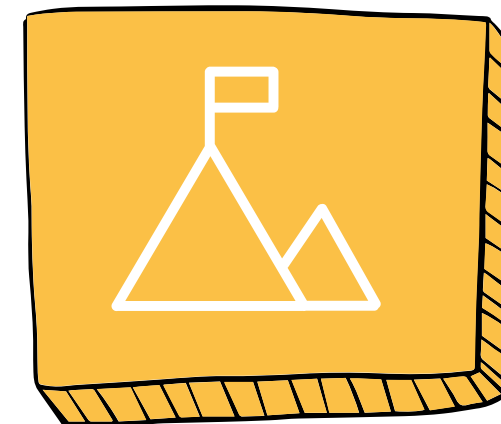
1.

**Entscheidungsprozess
zur Implementierung
von BNE**



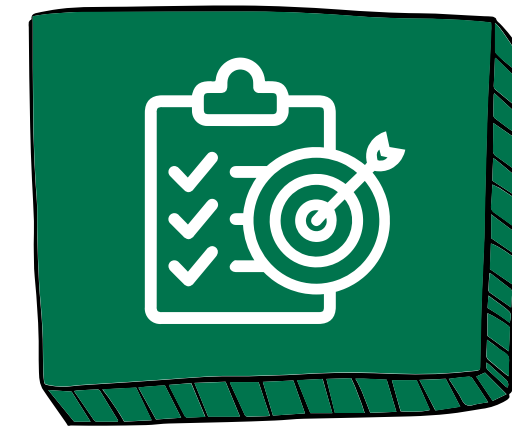
2.

**Start des Implemen-
tierungsprozesses**



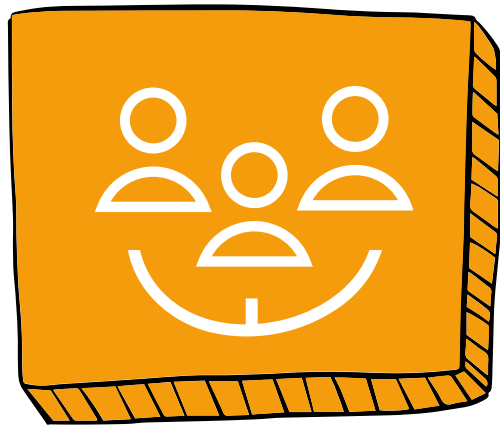
3.

Prozessplanung



4.

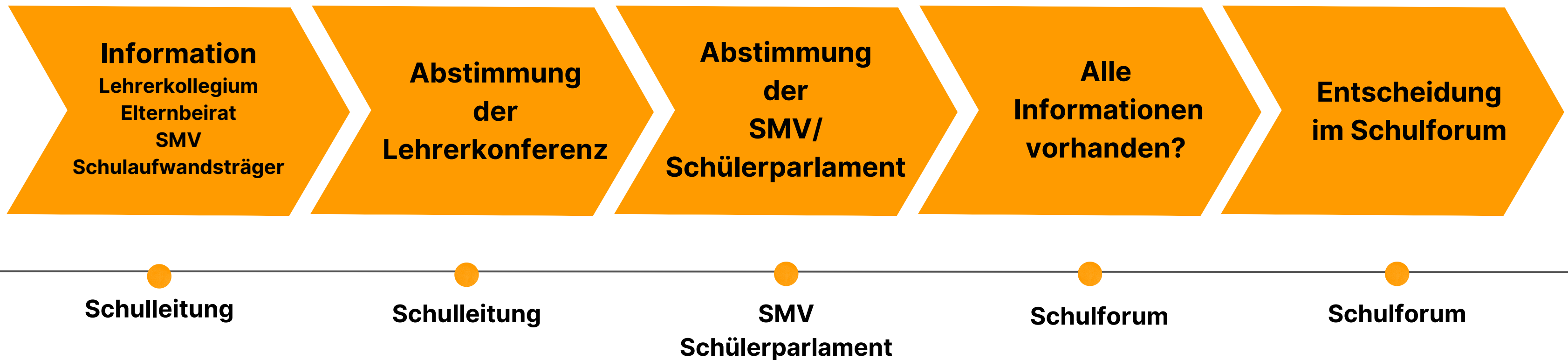
**Realisierung
und Evaluation
des Prozesses**

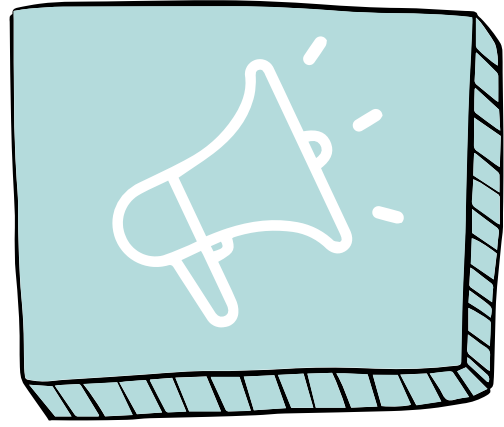


1. Entscheidungsprozess zur Implementierung von BNE

Leitfrage:

„Wollen wir als Schulgemeinschaft das Prinzip BNE in unser Leitbild/
Schulentwicklungsprogramm aufnehmen und uns intensiver damit
auseinandersetzen? Warum wollen wir uns auf den Weg machen?“

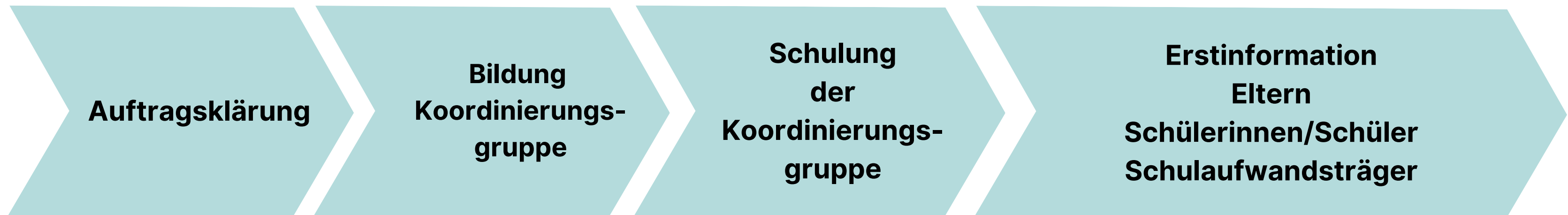




2. Start des Implementierungsprozesses

Leitfrage:

„Welche Schritte müssen unternommen werden, um BNE nachhaltig an unserer Schule zu etablieren?“

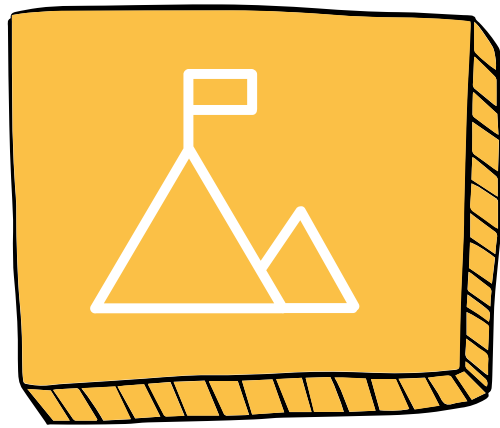


BNE-Team/
SEM-Tandem

Schulleitung
BNE-Koordinator

Schulleitung
Koordinierungsgruppe

Schulleitung
BNE-Koordinator
Koordinierungsgruppe



3. Prozessplanung

Leitfrage:

„Welche Schritte müssen gegangen werden, um das Prozessziel bestmöglich zu erreichen?“



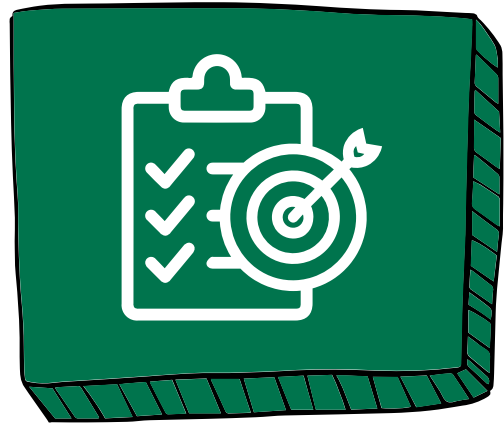
Schulleitung
BNE-Koordinator
Koordinierungsgruppe

Schulleitung
BNE-Koordinator
Koordinierungsgruppe

Schulleitung
BNE-Koordinator
Koordinierungsgruppe

Schulleitung
BNE-Koordinator
Koordinierungsgruppe

Schulforum



4. Realisierung und Evaluation des Prozesses

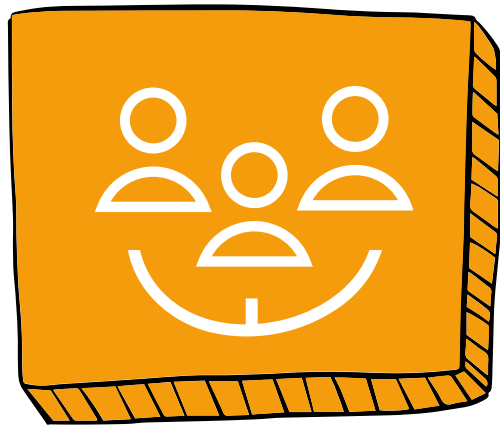
Leitfrage: „Wie wird der Prozess realisiert und im Anschluss evaluiert?“

Visualisierung und Veröffentlichung des
Prozessplans

Teilevaluation/
Endevaluation

Schulleitung
BNE-Koordination
Koordinierungsgruppe

Schulleitung
BNE-Koordination
Koordinierungsgruppe



1.1 Informationsveranstaltung für das Lehrerkollegium, den Elternbeirat, die SMV und den Schulaufwandsträger

Leitfrage:

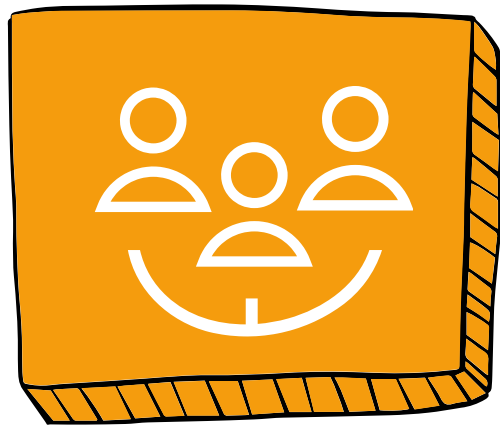
„Welche Informationen benötigt die Schulgemeinschaft, um sich fundiert für das BNE-Projekt zu entscheiden?“

Initiative:

Schulleitung

**Externe
Hilfe:**

BNE-Koordination, BNE-Beratung



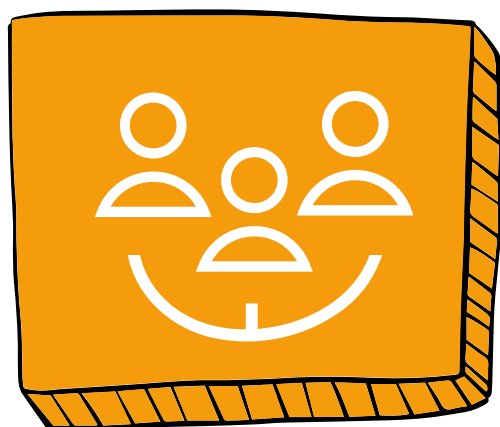
1.2 Abstimmung der Lehrerkonferenz

Leitfrage:

„Steht die Mehrheit des Lehrerkollegiums hinter der Implementierung in das SE-Programm/Leitbild?“

Initiative:

Schulleitung



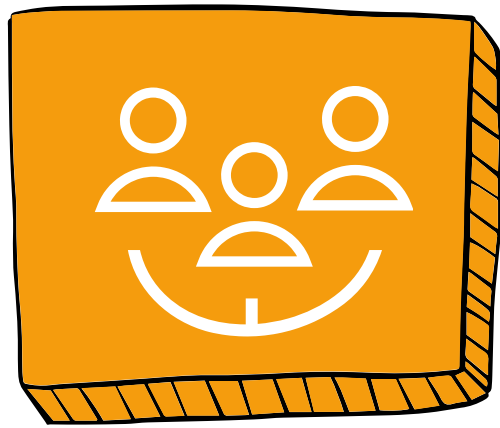
1.3 Abstimmung der SMV/des Schülerparlaments

Leitfrage:

„Steht die Mehrheit der Schülerschaft hinter der Implementierung in das SE-Programm/Leitbild?“

Initiative:

Schulleitung, Schülersprecher



1.4 Beteiligte des Schulforums reflektieren ihre “Entscheidungskompetenz”

Leitfrage:

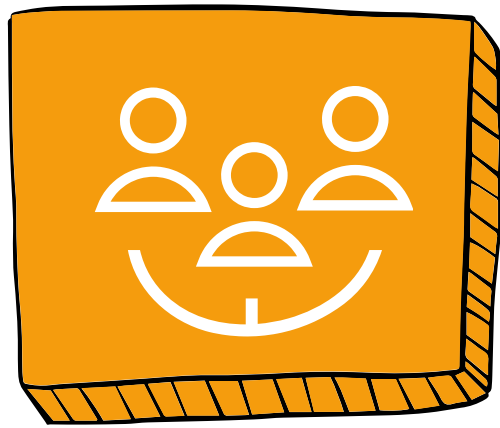
„Sind alle Gremien ausreichend informiert und in den Entscheidungsprozess eingebunden?“

Initiative:

Elternbeirat, SMV, Schülerparlament, Schulaufwandsträger

Option:

digitale Umfrage



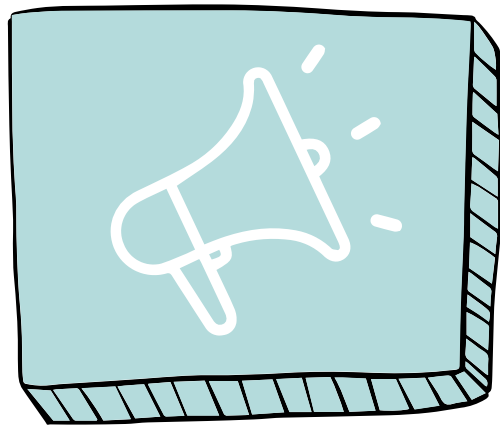
1.5 Entscheidung im Schulforum

Leitfrage:

„Steht die Mehrheit des Schulforums hinter der Implementierung in das SE-Programm/Leitbild?“

Initiative:

Schulforum, Schülerparlament



2.1 Auftragsklärung mit dem BNE-Team

Leitfrage:

„Wobei benötigen wir Hilfe?
Wie könnte der gesamte Prozess aussehen?
Welche Ressourcen benötigen wir?“

Initiative:

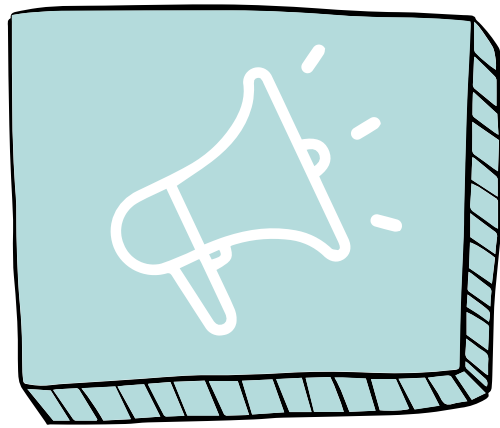
Schulleitung, BNE-Koordination, evtl. Koordinierungsgruppe

**Externe
Hilfe:**

BNE-Team/SEM-Tandem

Hilfsmittel:

Aufklärungsbogen



2.2 Bildung einer Koordinierungsgruppe

Leitfrage:

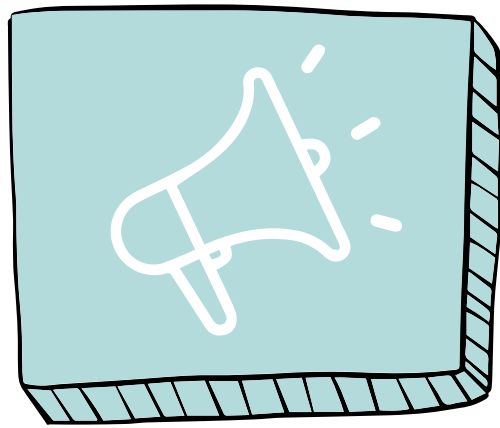
„Welche Gruppe initiiert, steuert und evaluiert den Gesamtprozess? Aus welchen Mitgliedern der Schulfamilie besteht die Koordinierungsgruppe? Welche Aufgaben hat die Koordinierungsgruppe?“

Initiative:

Schulleitung, BNE-Koordination

**Externe
Hilfe:**

SE-Moderation



2.3 Schulung der Koordinierungsgruppe

Leitfrage:

„Über welches Wissen (BNE) und über welche Kompetenzen im Prozessmanagement muss die Koordinierungsgruppe verfügen?“

Initiative:

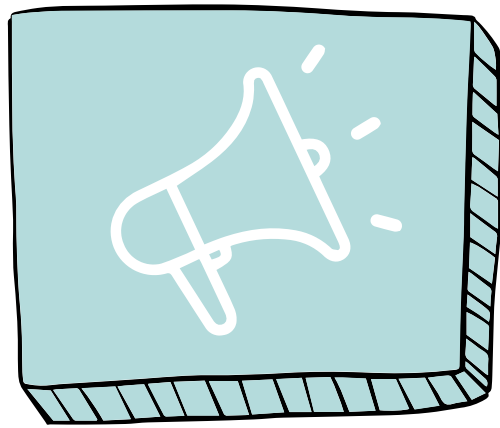
Schulleitung, Koordinierungsgruppe

**Externe
Hilfe:**

BNE-Team/SEM-Tandem

**mögliches
Format:**

“Kick-Off“-Veranstaltung aller beteiligten Schulen im Regierungsbezirk (Fokus Koordinierungsgruppe)



2.4 Erstinformation der Erziehungsberechtigten, Schülerschaft und Schulaufwandsträger

Leitfrage:

„Welche Informationen benötigen die Erziehungsberechtigten, die Schülerinnen und Schüler und der Schulaufwandsträger über das Projekt BNE an der Schule und über den Ablauf des anstehenden Prozesses?“

Initiative:

Schulleitung, BNE-Koordination, Koordinierungsgruppe, Verbindungslehrkraft, SMV

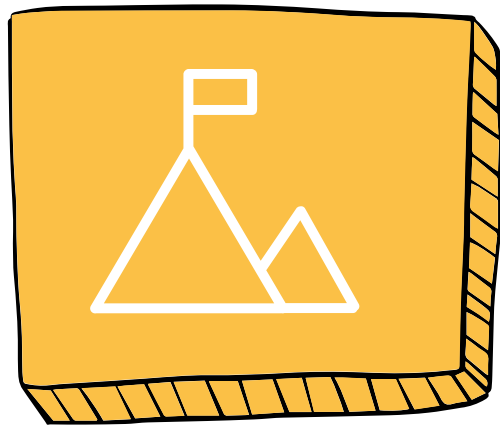
**Externe
Hilfe:**

BNE-Beratung

**mögliches
Format:**

Elternbrief, digitaler Info-Abend, kurzer Trailer





3.1 IST-Stand-Analyse

Leitfrage:

„Welche Rahmenbedingungen liegen an der Schule vor?
In welchen Bereichen wird an der Schule bereits gearbeitet?
Ist BNE bereits in unserem Leitbild verankert?
Ist BNE bereits im SE-Programm enthalten?“

Initiative:

Schulleitung, BNE-Koordinator, Koordinierungsgruppe

Beteiligte:

Schulleitung, Lehrkräfte, Erziehungsberechtigte, Schülerschaft,
Schulaufwandsträger

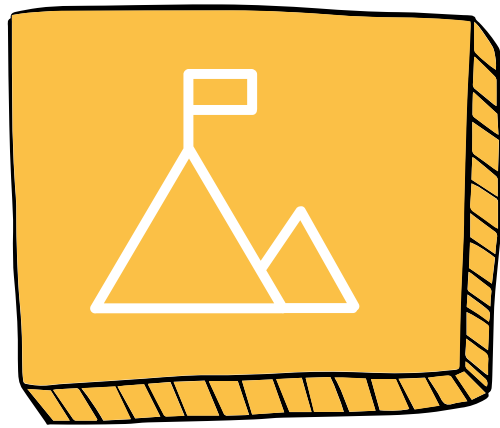
**externe
Hilfe:**

BNE-Team/SEM-Tandem

**mögliche
Methode:**

World-Cafe





3.2 Visionen

Leitfrage:

„Was sind unsere Visionen von BNE an unserer Schule?“

Initiative:

Schulleitung, BNE-Koordinator, Koordinierungsgruppe

Beteiligte:

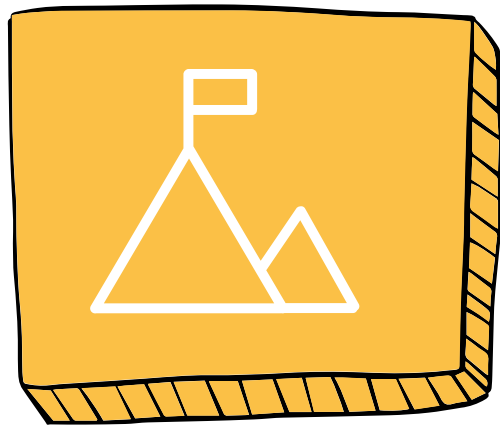
Schulleitung, Lehrkräfte, Erziehungsberechtigte, Schülerschaft, Schulaufwandsträger

**Externe
Hilfe:**

BNE-Team/SEM-Tandem

**mögliche
Methode:**

Design-Thinking, Zukunftswerkstatt, Stärke-Wünsche-Analyse



3.3 Priorisierung und Auswahl von Handlungsfeldern

Leitfrage:

„In welchen Bereichen wird bereits gearbeitet?
In welchen Bereichen bieten sich an unserer Schule günstige
Möglichkeiten? Nach welchen Kriterien treffen wir eine
Auswahl?
Gibt es mögliche Partner in unserer Nähe?“

Initiative:

Schulleitung, BNE-Koordination, Koordinierungsgruppe

Beteiligte:

Schulleitung, Lehrkräfte, Erziehungsberechtigte, Schülerschaft,
Schulaufwandsträger

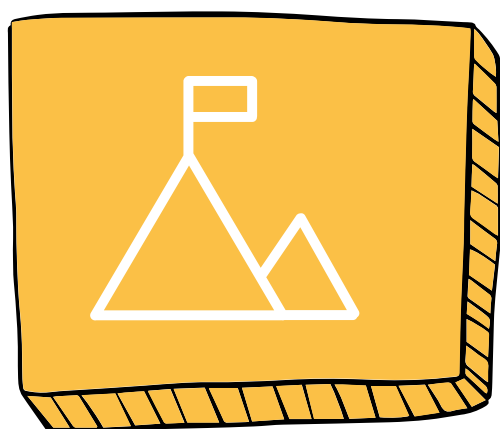
**externe
Hilfe:**

BNE-Team/SEM-Tandem

**mögliche
Methode:**

Bepunktung





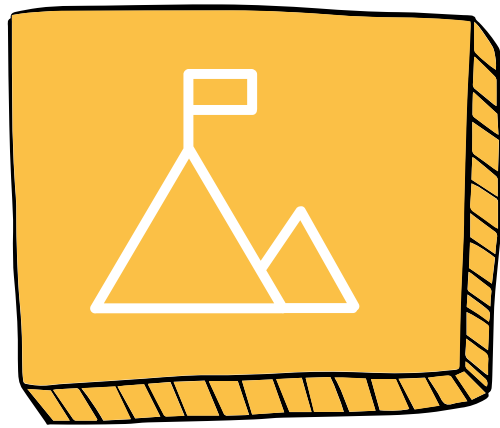
3.4 Erarbeitung von Zielen, Teilzielen, Maßnahmen, Indikatoren, Zeitplan

Leitfrage: „Was sind unsere ...?“

Initiative: Schulleitung, BNE-Koordination, Koordinierungsgruppe

Beteiligte: Schulleitung, Lehrkräfte, Erziehungsberechtigte, Schülerschaft, Schulaufwandsträger

Externe Hilfe: BNE-Team/SEM-Tandem



3.5 Abstimmung über das SE-Programm im Schulforum

Leitfrage:

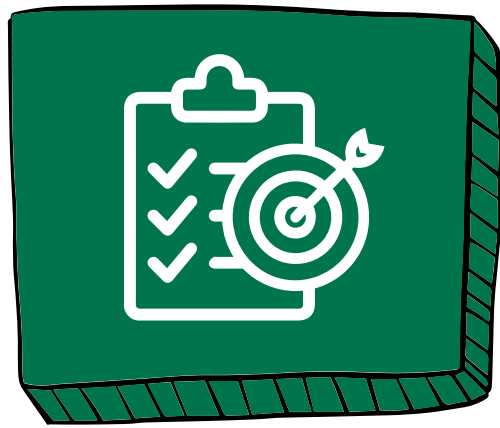
„Steht die Mehrheit des Schulforums hinter der Implementierung in das SE-Programm/ Leitbild?“

Initiative:

Schulleitung, BNE-Koordination, Koordinierungsgruppe

Beteiligte:

Schulforum



4.1 Visualisierung und Veröffentlichung des Prozessplans - feierlicher Startschuss

Leitfrage:

„Wie informieren wir alle Beteiligten, um den Prozess möglichst transparent zu machen? Wie kommunizieren wir möglichst transparent? Wie können wir den Prozess für alle anschaulich visualisieren?“

Initiative:

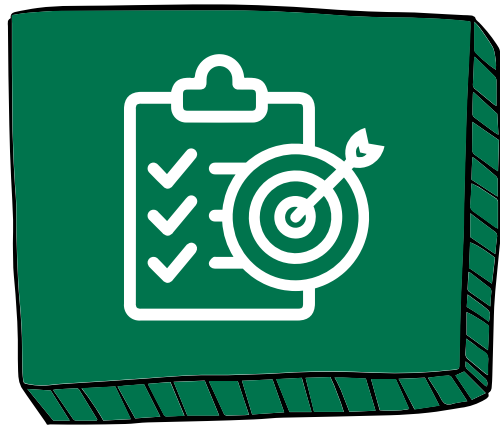
Schulleitung, BNE-Koordination, Koordinierungsgruppe

Beteiligte:

Schulleitung, Lehrkräfte, Erziehungsberechtigte, Schülerschaft, Schulaufwandsträger

**Externe
Hilfe:**

SE-Moderation



4.2 Teilevaluation/ Endevaluation

Leitfrage:

„Nach welchem Zeitraum werden (Teil-)Ziele evaluiert?
Wie werden die (Teil-)Ziele evaluiert?“

Initiative:

Schulleitung, BNE-Koordination, Koordinierungsgruppe

**Externe
Hilfe:**

BNE-Team/SEM-Tandem

Hilfsmittel:

Fragebögen der Qualitätsagentur bzw. allg. Fragebogen zu BNE