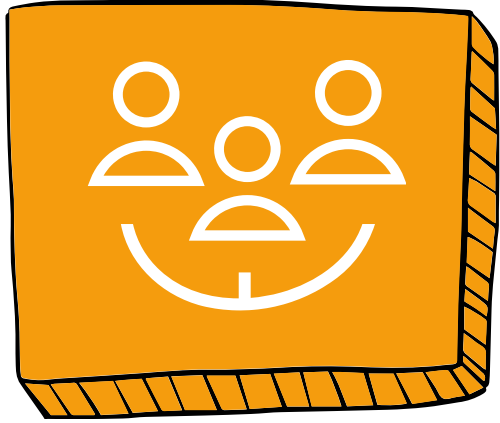
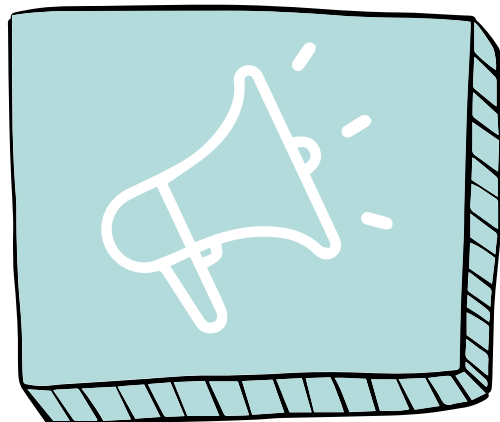


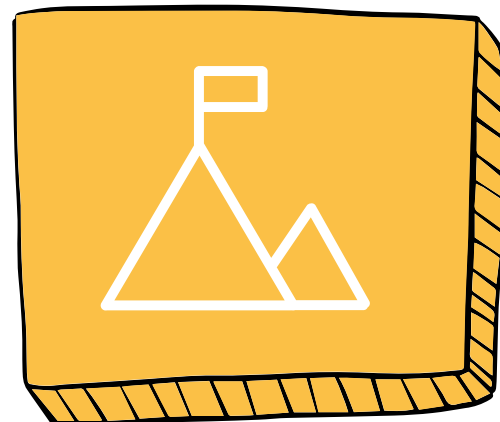
Schulentwicklungsprozess (SE-Prozess) im Startchancen-Programm (SCP)



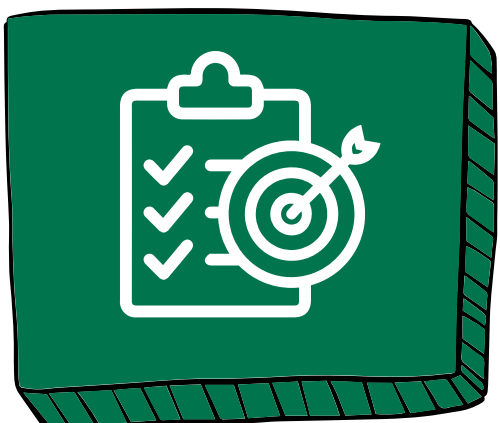
1.
**Vorbereitung des
SE-Prozesses**



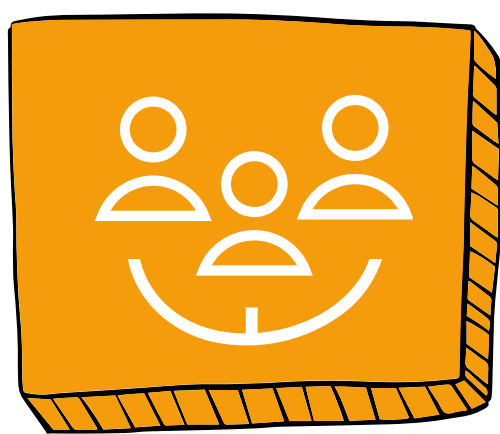
2.
**Start des Implemen-
tierungsprozesses**



3.
Prozessplanung



4.
**Realisierung
und Evaluation**

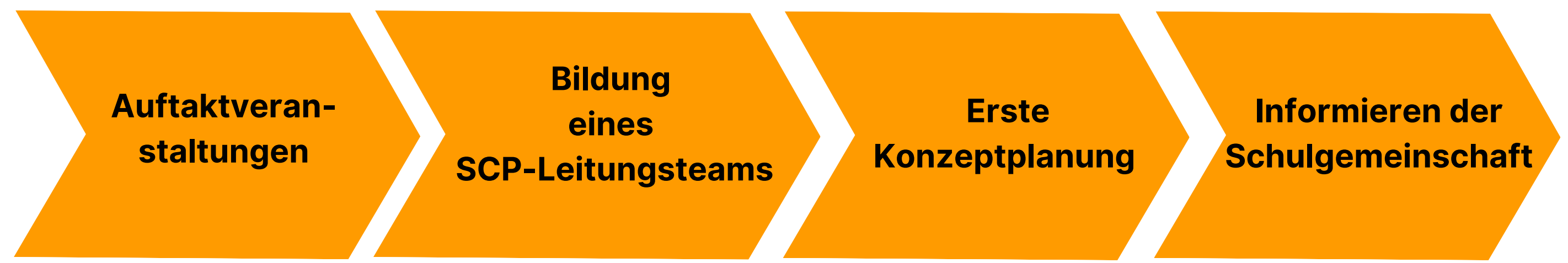


1. Vorbereitung des SE-Prozesses

Nach Bund-Länder-Vereinbarung setzen die nach Sozialindex ausgewählten Schulen die Inhalte der Säule II um.

Leitfrage:

„Welche Schritte müssen unternommen werden, um das SCP an der Schule umzusetzen?“

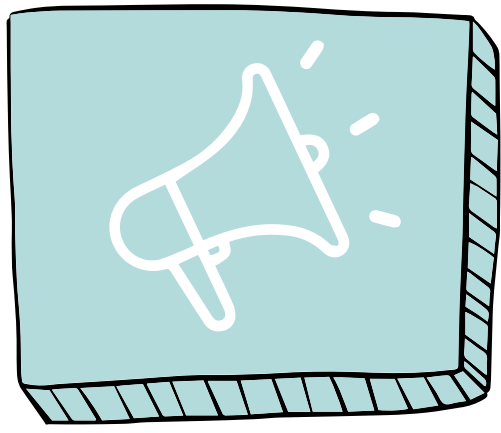


StMUK
Regierung
Schulamt
Schulleitung

Schulleitung

Schulleitung
SCP-Leitungsteam

Schulleitung



2. Start des Implementierungsprozesses

Leitfrage: „Welche Schritte müssen unternommen werden, um an unserer Schule das SCP umzusetzen?“

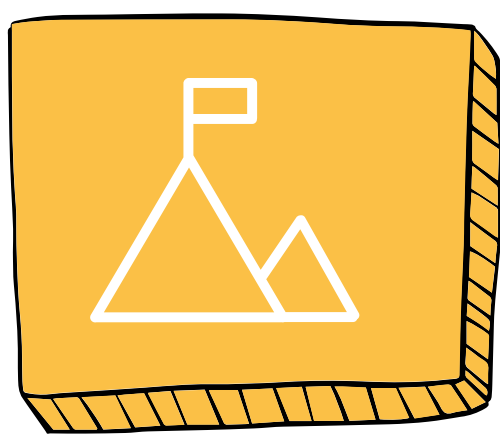


SEM/BiUSe
QmbS-Berater/Chancenlotse;
ggf. weitere Experten

SCP-Leitungsteam
Schulgemeinschaft

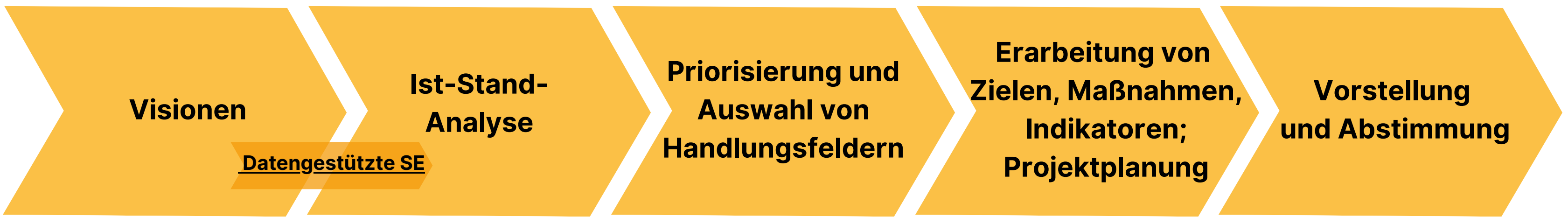
SCP-Leitungsteam
Unterstützungssysteme

SCP-Leitungsteam



3. Prozessplanung

Leitfrage: „Welche Schritte müssen wir gehen, um die Leitziele der Säule II bestmöglich zu erreichen?“



Datengestützte SE

Unterstützungsmöglichkeit durch SEM/BiUse bzw. QmbS-Berater/Chancenlotse für gesamte Phase; ggf. Expertenteams

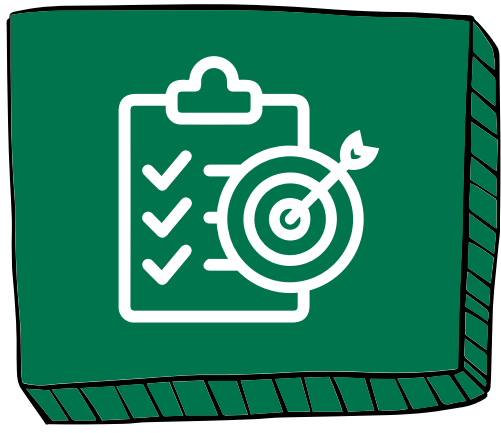
SCP-Leitungsteam
SCP-Gruppe
Fachschafts-,
Abteilungsleitungen

SCP-Leitungsteam
SCP-Gruppe
Fachschafts-,
Abteilungsleitungen

SCP-Leitungsteam
SCP-Gruppe
Mitglieder der
Schulgemeinschaft

SCP-Leitungsteam
SCP-Gruppe
Mitglieder der
Schulgemeinschaft

Schulleitung
Schulaufsicht



4. Realisierung und Evaluation

Leitfrage: „Wie werden die Inhalte des SCP umgesetzt und evaluiert?“

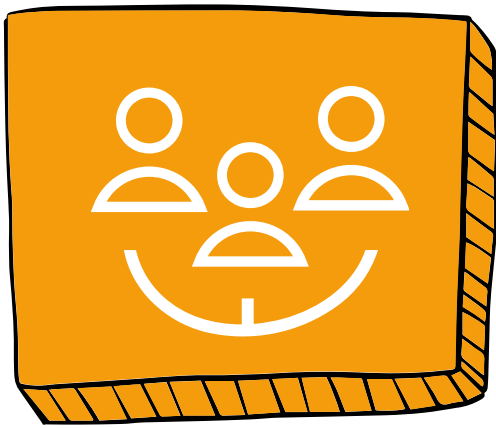


SCP-Leitungsteam
SCP-Gruppe

SCP-Gruppe
Themengruppen

SCP-Leitungsteam
SCP-Gruppe
Themengruppen
Schulgemeinschaft





1.1 Auftaktveranstaltungen

Leitfrage:

„Wie wollen wir (alle Systemebenen) das SCP umsetzen?“

Initiativen:

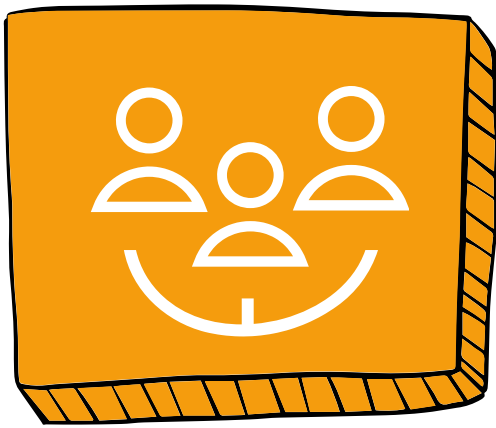
Regional: Regierung (unterstützt von StMUK)
Kommunal: Schulämter

**externe
Hilfe:**

SEM/BiUSe, QmbS-Berater/Chancenlotse, ...

Inhalte:

Programmziele, Rollenverteilung, Prozessplanung,
Unterstützungsmöglichkeiten



1.2 Bildung eines SCP-Leitungsteams

Leitfrage:

„Wer übernimmt an der Schule zusammen mit der SL die Gesamtkoordination des SCP?“
(Initiierung, Steuerung, Evaluierung des Gesamtprozesses)

Initiative:

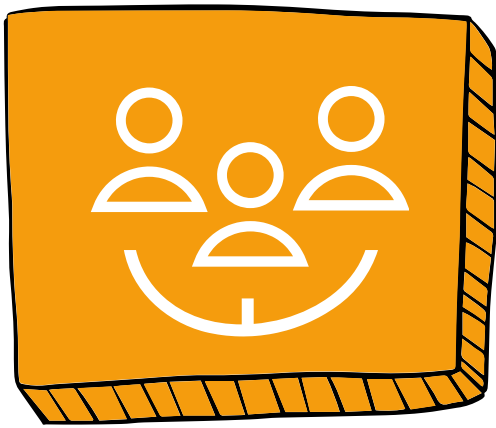
Schulleitung

**externe
Hilfe:**

--

Hilfsmittel

Informationen im Schulentwicklungsportal zur Bildung von Steuergruppen



1.3 Erste Konzeptplanung

Leitfragen:

„Wie können wir (Einzelschule) das SCP nutzbar machen?“
„Wie hilft das SCP unserer Schule?“

Initiative:

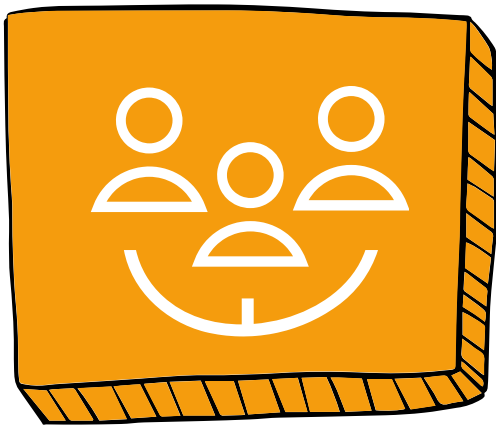
Schulleitung, SCP-Leitungsteam

**externe
Hilfe:**

SEM/BiUSe bzw. QmbS-Berater/Chancenlotse, Schulamt

Inhalte:

Schulleitung



1.4 Informieren der Schulgemeinschaft

Leitfrage:

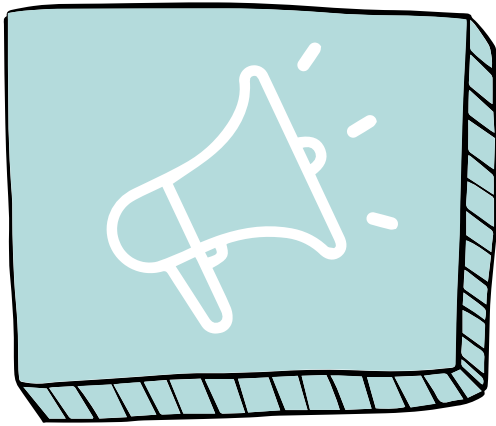
„Verfügt die Schulgemeinschaft über alle wesentlichen Informationen zum Vorhaben?“

Initiative:

Schulleitung; Besprechung in allen Gremien

**externe
Hilfe:**

SEM/BiUSe bzw. QmbS-Berater/Chancenlotse, Schulamt



2.1 Bedarfsorientierte Auftragsklärung

Leitfragen:

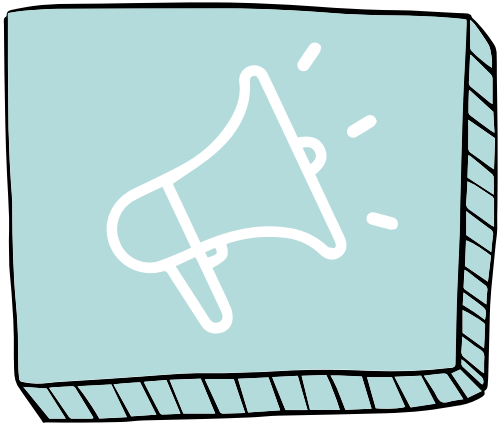
„Wobei benötigen wir Hilfe?
Wie könnte der Prozess aussehen?
Welche Ressourcen benötigen wir?“

Initiative:

SCP-Leitungsteam

**externe
Hilfe:**

Kontaktvermittlung durch Regierung;
SEM/BiUSe bzw. QmbS-Berater/Chancenlotse (Prozessplanung);
ggf. Expertise des Innovationsteams etc. (Bedarfsorientierung);
Schulamts



2.2 Bildung einer SCP-Gruppe

Leitfragen:

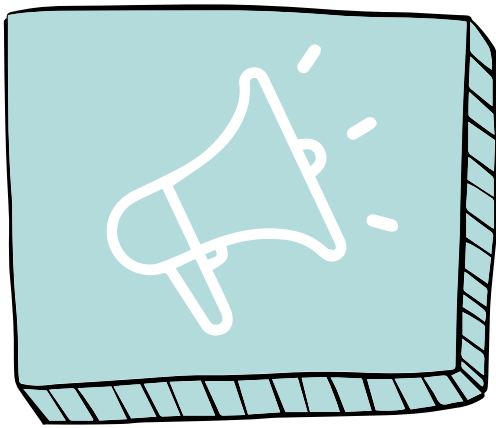
„Aus welchen Mitgliedern besteht die SCP-Gruppe?
Welche Aufgaben hat die SE-Gruppe?“

Initiative:

SCP-Leitungsteam

**externe
Hilfe:**

ggf. SEM/BiUSe bzw. QmbS-Berater/Chancenlotse, Schulamt



2.3 Schulung der SCP-Gruppe

Leitfrage:

„In welchen Bereichen braucht die SCP-Gruppe Informationen, um arbeitsfähig zu sein?“

Initiative:

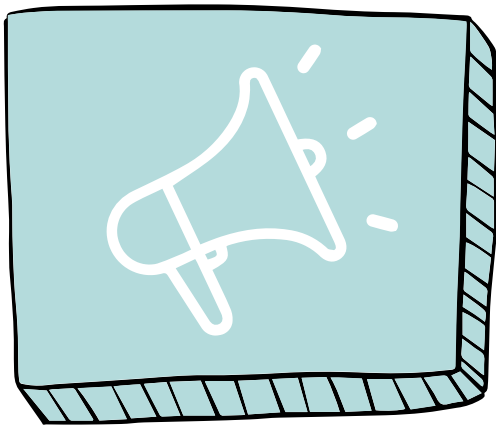
SCP-Gruppe, Schulleitung

externe Hilfe:

SEM/BiUSe bzw. QmbS-Berater/Chancenlotse; ggf. RLFB über Schulaufsicht, Angebote der ALP

mögliche Formate:

SchiLF,
Fortbildungsveranstaltungen,
Weiterentwicklungsnetzwerke mit anderen SCP-Schulen



2.4 Kommunikation des Prozesses an die Schulgemeinschaft

Leitfragen:

„Welche Informationen benötigen die Lehrkräfte, das pädagogische Personal sowie die Verwaltungskräfte, die Erziehungsberechtigten, die Schülerinnen und Schüler und der Schulaufwandsträger über den Ablauf des anstehenden Prozesses?“

Initiative:

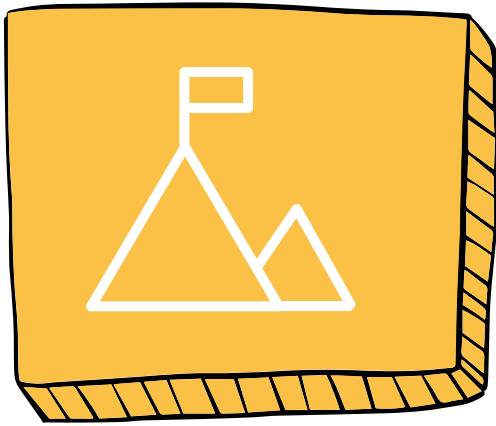
SCP-Leitungsteam

**externe
Hilfe:**

SEM/BiUSe bzw. QmbS-Berater/Chancenlotse, Schulamt

**mögliche
Formate:**

z. B. Rundschreiben, Lehrerkonferenz, päd. Nachmittag, Informationsveranstaltung



3.1 Visionen

Leitfrage:

„Was sind unsere Visionen für die Schulentwicklung an unserer Schule?“

Initiative:

SCP-Leitungsteam, SCP-Gruppe, Fachschafts-, Abteilungsleitungen

Beteiligte:

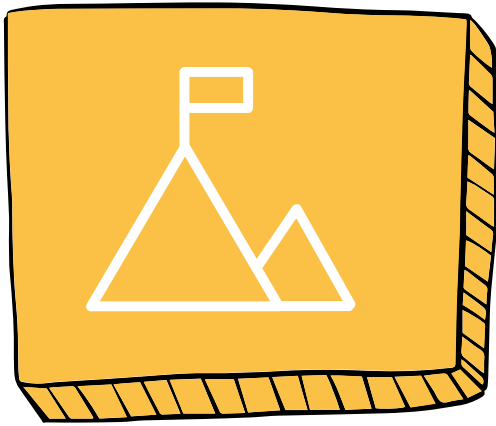
möglichst viele Mitglieder der Schulgemeinschaft

externe Hilfe:

SEM/BiUse bzw. QmbS-Berater/Chancenlotse

mögliche Methoden:

z. B. Design-Thinking, Zukunftswerkstatt (siehe [SE-Portal](#))



Exkurs: Daten im SE-Prozess

Leitfragen:

- Welche Daten sind zur Zielerreichung relevant?
- Welche Daten stehen uns zur Verfügung?
- Wie analysieren wir die Daten?
- Welche Schlüsse ziehen wir aus den Daten (Interpretation)?

Initiative:

SCP-Leitungsteam, SCP-Gruppe, Fachschafts-, Abteilungsleitungen

Beteiligte:

im besten Fall: alle Mitglieder der Schulgemeinschaft

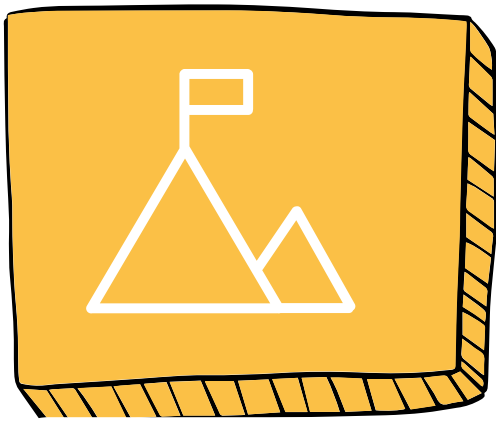
externe Hilfe:

Schulaufsicht; SEM/BiUse, QmbS-Berater/Chancenlotse

Prozess:

- datengestützte Schulentwicklung:
1. Ziele setzen
 2. Daten erheben und analysieren
 3. Daten interpretieren mit allen Akteuren
 4. Maßnahmenplan entwickeln, implementieren
 5. Evaluieren der Maßnahmen





3.2 IST-Stand-Analyse

Leitfragen:

Wie ist der IST-Stand? (Fokus auf den SCP-Zielen)

- vorliegende Rahmenbedingungen
- Chancen und Herausforderungen
- Wünsche oder Bedarfe
- aktuelle Handlungsfelder im SEP

Initiative:

SCP-Leitungsteam, SCP-Gruppe, Fachschafts-, Abteilungsleitungen, Schulaufsicht

Beteiligte:

im besten Fall: alle Mitglieder der Schulgemeinschaft

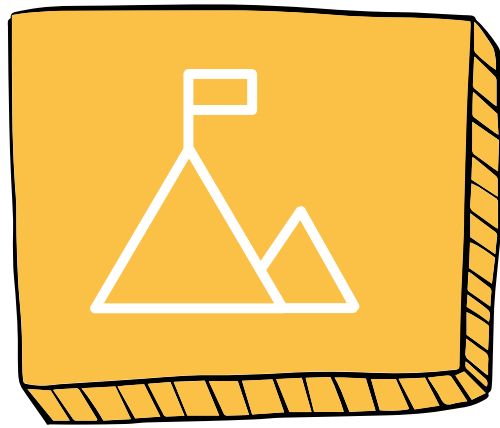
externe Hilfe:

SEM/BiUSe, QmbS-Berater/Chancenlotse; ggf. Innovationsteam für digitale Bildung

mögliche Methoden:

Reflexionsbögen, BETSIE, Methoden z.B. IST-Stand-Analyse, World-Café, SWOT-Analyse (siehe [SE-Portal](#))





3.3 Priorisierung und Auswahl von Handlungsfeldern

Leitfragen:

„In welchen Bereichen des SCP wird bereits gearbeitet?
Welche Handlungsfelder sind aktuell besonders dringlich?
Nach welchen Kriterien treffen wir eine Priorisierung?“

Initiative:

SCP-Leitungsteam, SCP-Gruppe, Fachschafts-, Abteilungsleitungen

Beteiligte:

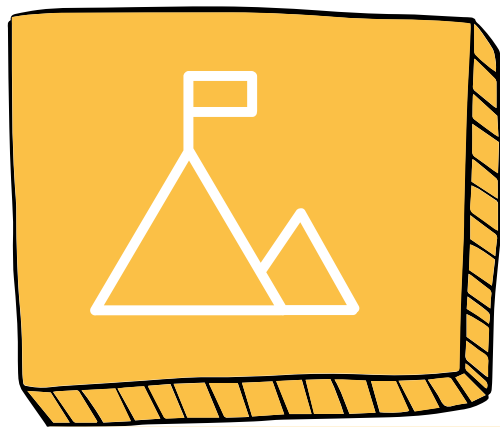
Schulleitung, Lehrkräfte, Erziehungsberechtigte, Schülerschaft,
Schulaufwandsträger (ggf.), Schulamt

**externe
Hilfe:**

SEM/BiUSe, QmbS-Berater/Chancenlotse

**mögliche
Methoden:**

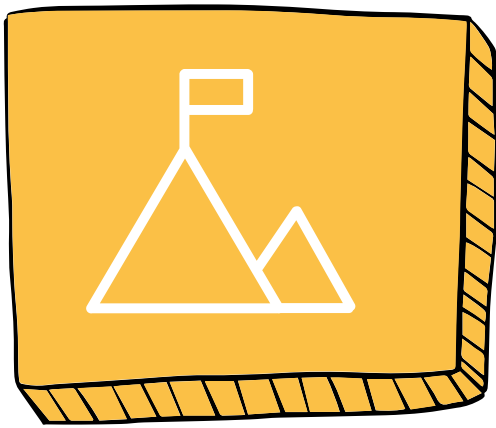
Bepunktung, Kraftfeldanalyse, Entscheidungsmatrix, Fischgrät,
World-Café etc. (siehe [SE-Portal](#)).



3.4 Erarbeitung von Zielen; nach Abstimmung (3.5) Erarbeitung von Teilzielen, Maßnahmen, Indikatoren, Projektplanung

Leitfragen:	„Was sind unsere Ziele? Welche Teilziele, Maßnahmen etc. ergeben sich aus den gesetzten Zielen? Wie erreichen wir sie?“
Initiative:	SCP-Leitungsteam, SCP-Gruppe, Mitglieder der Schulgemeinschaft
Beteiligte:	Schulleitung, Lehrkräfte, Erziehungsberechtigte, Schülerschaft, Schulaufwandsträger
externe Hilfe:	SEM/BiUSe, QmbS-Berater/Chancenlotse, Schulamt
mögliche Methoden:	Maßnahmenplanung, Datenbank erstellen, Kanban-Board, Prototyping, Kopfstandmethode, etc. (siehe SE-Portal).
Material:	Musterformular für Zielformulierungen, Prozessplanung





3.5 Vorstellung und Abstimmung

Leitfrage:

„Besteht Einverständnis zu den schulspezifischen Zielen für das SCP?“

Initiative:

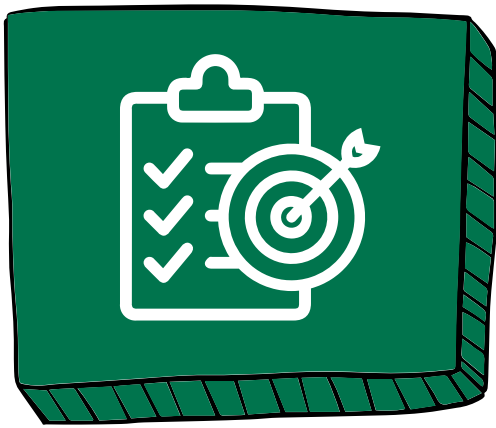
Schulleitung, SCP-Leitungsteam

Beteiligte:

Schulleitung, Schulaufsicht, Schulgemeinschaft

Hinweis

Die Vorstellung bzw. Abstimmung der Ziele sollte vor der konkreten Ausarbeitung von Teilzielen, Maßnahmen und Indikatoren erfolgen. Diese werden im Anschluss konkretisiert (siehe 3.4).



4.1 Visualisierung und Veröffentlichung der Ziele

Leitfragen: „Wie informieren wir möglichst transparent alle Beteiligten?“

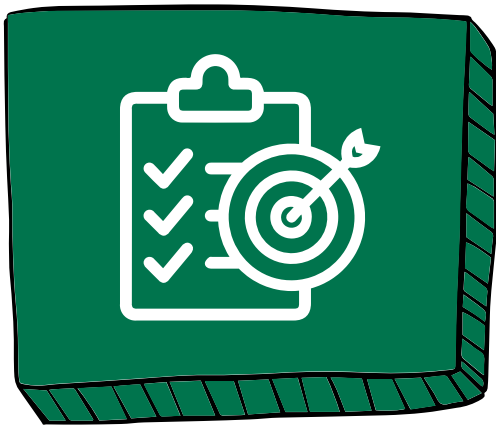
Initiative: SCP-Leitungsteam, SCP-Gruppe

Beteiligte: Schulleitung, Lehrkräfte, Erziehungsberechtigte, Schülerschaft, ggf. Schulaufwandsträger, Schulamt

externe Hilfe: SEM/BiUSe, QmbS-Berater/Chancenlotse

Hilfsmittel: Verankerung der Ziele im SEP (verschiedene Formate möglich, z. B. Taskcard, Kanban-Board, ByCS-Dokument ...)





4.2 Umsetzung der Ziele/Maßnahmen

Leitfrage:

„Wie setzen wir die Ziele/Maßnahmen in die Praxis um?“ (siehe 3.4.)

Initiative:

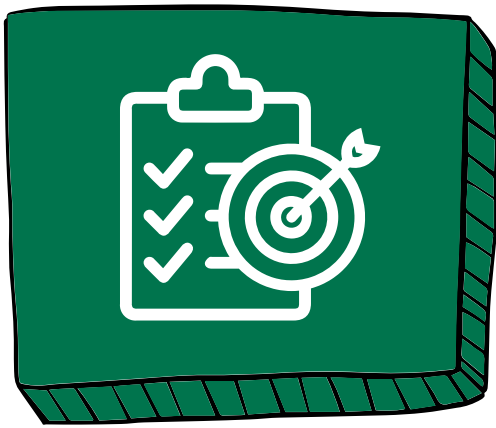
SCP-Leitungsteam, SCP-Gruppe, Lehrkräfte

externe Hilfe:

Schulamt, externe Partner, schulische Netzwerke sowie weitere Unterstützungssysteme nach Bedarf

Hilfsmittel:

Ziel- und Maßnahmenplan bzw. Projektplan, Kanban-Board, Taskcard, ByCS



4.3 Teilevaluation/Endevaluation – Feiern der Erfolge

Leitfrage:

„Wie werden die (Teil-)Ziele evaluiert? (siehe Exkurs *Daten*)
Nach welchem Zeitraum werden Ziele bzw. Zielerreichungsgrade evaluiert?
Wie können wir Erfolge feiern?“

Initiative:

SCP-Leitungsteam, SCP-Gruppe

**externe
Hilfe:**

SEM/BiUse, QmbS-Berater/Chancenlotse, Schulamt

Hilfsmittel:

BETSIE für interne Evaluation, mebis Feedbacktool, Fragebögen der Qualitätsagentur; Dashboard, digitale Datenblätter ...